

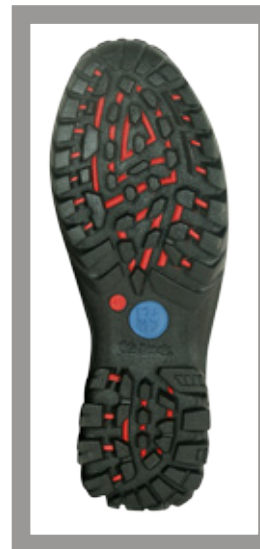


# Edelbrock® BLACK LABEL

## EDELBROCK ED - 202



*Edelbrock Shoes*



Punta de compuesto no ferrosa. Mas liviana y ergonométrica que la punta de acero.



El calzado térmico incorpora Thinsulate y/o Chiporro natural, elementos de fabricación especiales y un diseño que hacen posible independizarlo de las condiciones externas de temperatura.



El calzado anticonductivo es aquel que por su diseño y componentes cumple con la Norma Chilena Oficial para calzado con Aislación Eléctrica.

**TB**

Tecno Boga

TECNO BOGA ofrece una total y amplia garantía contra defectos de fabricación y de materias primas para su marca de calzado de seguridad Edelbrock Black Label.



Tecno Boga desde el año 2005 está acreditada con un sistema de gestión de calidad que cumple con los requisitos de la norma ISO 9001 para diseño, producción y comercialización de su calzado de seguridad Edelbrock Black Label.

Todos los modelos de calzado de seguridad Edelbrock Black Label llevan un sello cosido en la lengüeta que acredita que el calzado cumple con la Norma Chilena Oficial.

Tecno Boga suministra esta información sólo a título informativo y se reserva el derecho a efectuar cambios en sus modelos de calzado de seguridad de acuerdo a requerimientos de mercado, sin previo aviso.

### Plantilla Intercambiable - PI 105

**DUO GEL**



### Especificaciones Técnicas

- Botín de seguridad.
- Cuero Nobuck.
- Cuello acolchado.
- Fuelle integrado.
- Forro completo en cuero y en split gamuzado.
- Aislante Eléctrico para tensiones inferiores a 600 volt.
- Pasa cordones y ganchos no metálicos.
- Plantilla interior antimicótica con Shock Absorber.
- Entresuela de EVA (Etil-Vinil-Acetato).
- Planta de Caucho con Acrilo Nitrilo de alto desempeño resistente a los derivados de los Hidrocarburos.
- Refuerzo de TPU en talón.
- Sobre punta de caucho.
- Numeración 38 al 46.
- Certificación Norma Chilena Oficial.
- Sustentable al borrar su huella de carbono.
- Punta de compuesto no metálica.
- Aislante térmico Thinsulate.